



WORKSHOP

Individuazione, Validazione e Certificazione delle competenze di migranti e rifugiati

Aula Don Tonino Bello
*Dipartimento di Scienze della Formazione, Psicologia,
Comunicazione*
Via Crisanzio 42 – Bari

ORE 11:00 – 13:30



WORKSHOP

**Individuazione, Validazione e Certificazione
delle competenze di migranti e rifugiati**

***STRUMENTI E METODOLOGIE
DELL'ESPERIENZA DI IVC PER MIGRANTI***

Esperienza Friuli Venezia Giulia

Erika COIANIZ,

Resp. Formazione per l'Inclusione IAL F.V.G.

STRUMENTI E METODOLOGIE DELL'ESPERIENZA DI IVC PER MIGRANTI

IAL Friuli Venezia Giulia

**E-LEARNING
Platform**
resources
toolkit videos
beneficiaries
audiovisual
courses
training
e-platform
e-learning

Corso WBTL



Schede Paese



Strumenti di approfondimento



IALFVG

Laboratori di orientamento



ESPERIENZA IAL Friuli Venezia Giulia

Contenuti della presentazione

1. Il contesto IAL FVG: sedi, attività, utenza, ambiti, risorse
2. Le caratteristiche del target coinvolto
3. I progetti/servizi attuali di applicazione del modello
4. Caratteristiche del modello: professionalità coinvolte, strumenti e modalità di applicazione
5. Punti di forza e criticità
6. Riferimenti



ADA
Riferimenti processo: _____
Attività lavorative: _____



Competenze	
Conoscenze: _____ _____ _____ _____	Abilità: _____ _____ _____ _____
Livello EQF	



SST			



1. Il contesto

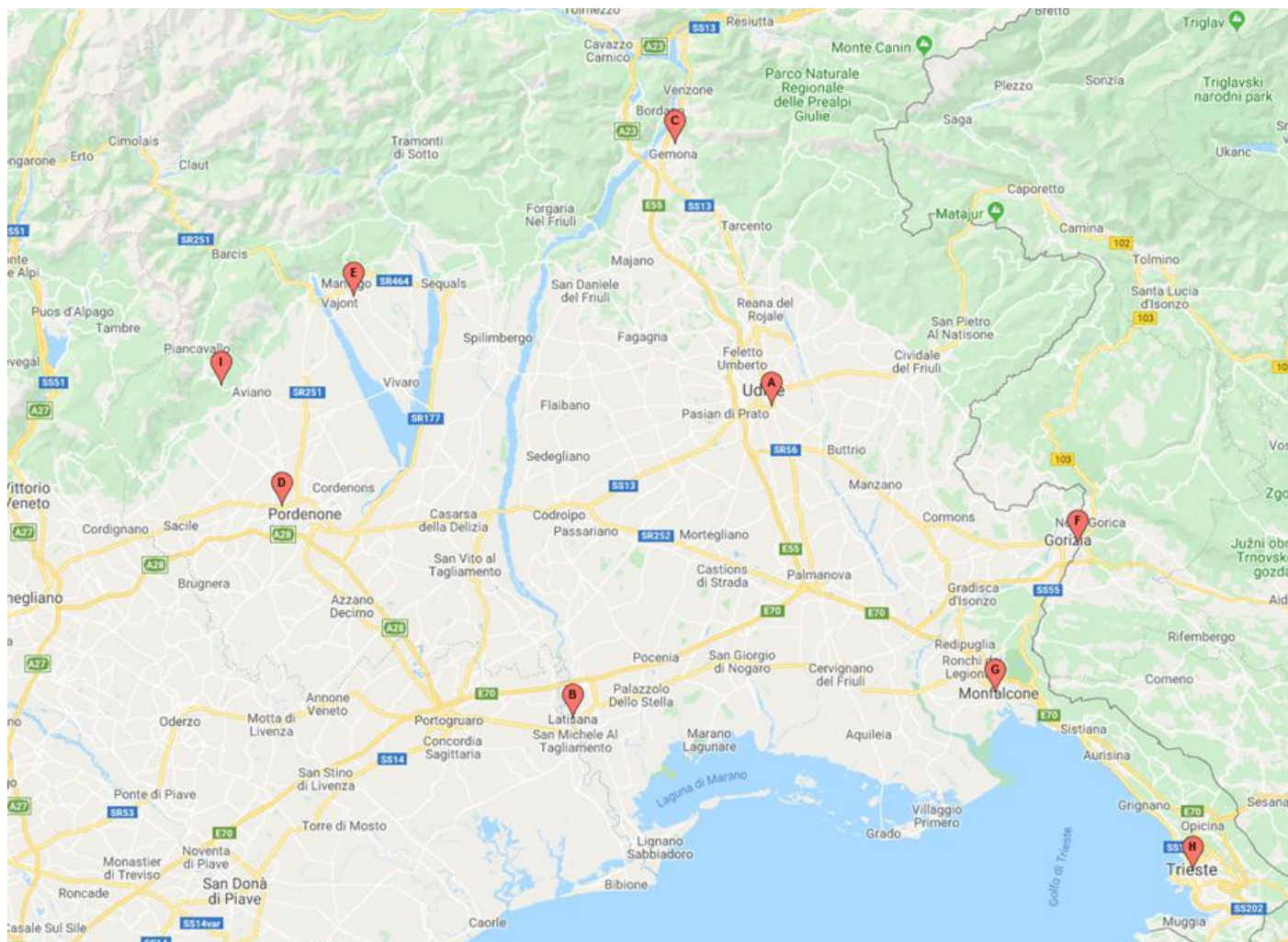
IAL Innovazione Apprendimento Lavoro Friuli Venezia Giulia S.r.l. Impresa Sociale

Chi siamo?

- un'agenzia senza scopo di lucro che fornisce servizi di formazione per soggetti pubblici e privati dal 1955
- accreditata dalla Regione Friuli Venezia Giulia (Legge regionale VET 76/82) opera principalmente attraverso fondi pubblici
- offre servizi di orientamento e formazione per la qualificazione e l'aggiornamento professionale, culturale e sociale di giovani, lavoratori, imprenditori, soggetti svantaggiati
- fa parte della rete nazionale di IAL Srl Impresa Sociale, uno degli istituti di formazione più grandi in Europa, nato negli anni Cinquanta su ispirazione della Cisl

IAL Friuli Venezia Giulia

Sedi principali



IAL Friuli Venezia Giulia

Le certificazioni

- **Accreditamento regionale** nelle macrotipologie:
 - ✓ Obbligo formativo
 - ✓ Formazione superiore
 - ✓ Formazione continua e permanente
 - ✓ Formazione continua e permanente per ambiti specialicon **laboratori e spazi attrezzati per diversi settori formativi**
- Accreditamento presso il fondo Forma.Temp, Fondimpresa e altri **fondi interprofessionali**
- **Certificazione Uni En ISO 9001:2008** per "Progettazione ed erogazione di servizi di orientamento, formazione professionale e manageriale, formazione a distanza con strumenti multimediali" rilasciata da Bureau Veritas



IAL Friuli Venezia Giulia

Numeri e ambiti della formazione

- Nell'ultimo anno ha gestito **oltre 1.000 corsi, 13.000 utenti per oltre 174.000 ore** di formazione in tantissimi settori, in questi ambiti:
 - ✓ Aggiornamento permanente
 - ✓ Formazione Continua per Aziende o Enti Pubblici
 - ✓ Tirocini e Work Experience
 - ✓ Apprendistato
 - ✓ Servizi alle Aziende
 - ✓ Progetti di sviluppo
 - ✓ Formazione Post-Diploma e Post-Laurea
 - ✓ Formazione di Istruzione Tecnica Superiore
 - ✓ Formazione di Base
 - ✓ Formazione per Patenti di Mestiere
- È coinvolto anche in attività di **ricerca, orientamento e consulenza** a livello regionale, nazionale ed europeo e promuove seminari e conferenze su questioni emergenti.



IAL FRIULI VENEZIA GIULIA

www.ialweb.it

- È il portale che dal 2001 mette in collegamento **il mondo della formazione e quello del lavoro** attraverso diversi strumenti perfezionatisi nel tempo
- Permette agli utenti di iscriversi online ai **corsi**, di consultare e inserire **cv** e alle aziende di inserire le **offerte di lavoro**

The screenshot shows the IALweb.it website. At the top, there is a header with the IALFVG logo, the date 17 NOVEMBRE 2019, and social media icons. Below this is a navigation bar with links: NEWS, FORMAZIONE, LAVORO, AZIENDE, and CHI SIAMO. The main content area features a large blue banner for 'SCUOLA APERTA' (School Open) with the text 'Istruzione e Formazione Professionale dopo la terza media: 3 anni per conseguire una qualifica professionale e...'. To the right of the banner is a list of locations: Trieste, Udine, Pordenone, Gorizia, Gemona del Friuli, Aviano, Monfalcone, and Latisana. Below the banner is a red search bar for 'FORMAZIONE' (Education) with fields for 'AREA DI INTERESSE' and 'PAROLA CHIAVE', and a 'CERCA' button. To the right of the red bar is an orange search bar for 'LAVORO' (Work) with fields for 'CHE LAVORO STAI CERCANDO?' and 'LOCALITA'', and a 'CERCA' button. At the bottom, there are two sections: 'I CORSI NELLE SEDI DELLO IAL FVG' and 'ULTIME OFFERTE'.

IALFVG 17 NOVEMBRE 2019

IALweb.it NEWS FORMAZIONE LAVORO AZIENDE CHI SIAMO

QUALIFICHE E DIPLOMI PROFESSIONALI

SCUOLA APERTA
Istruzione e Formazione Professionale dopo la terza media: 3 anni per conseguire una qualifica professionale e...

> Trieste
> Udine
> Pordenone
> Gorizia
> Gemona del Friuli
> Aviano
> Monfalcone
> Latisana

CERCA IN IALweb

FORMAZIONE
CERCA IL TUO CORSO
AREA DI INTERESSE PAROLA CHIAVE
TUTTI I CORSI CERCA

LAVORO
CERCA OFFERTE E ISCRIVITI
CHE LAVORO STAI CERCANDO? LOCALITA'
RICERCA AVANZATA CERCA

I CORSI NELLE SEDI DELLO IAL FVG

ULTIME OFFERTE

2. Le caratteristiche del target coinvolto

Interventi per l'emersione ed individuazione delle competenze professionali non formali ed informali (NFIL)

Il target di utenza coinvolta nelle esperienze IAL FVG qui descritte rispecchia le caratteristiche di migranti e rifugiati presenti negli ultimi due anni in Regione, ovvero prevalentemente

- ✓ Maschi di età 17-45 anni (in maggioranza 17-25 anni)
- ✓ Provenienza Afghanistan e Pakistan (98%), Nigeria e paesi sub-sahariani, Bangladesh, Nepal, Altri paesi
- ✓ Scolarizzazione molto bassa
- ✓ Pressochè nessuna conoscenza della lingua italiana all'arrivo
- ✓ Bassa professionalizzazione o scarsa esperienza lavorativa
- ✓ Conoscenza minima o distorta del mercato del lavoro italiano ed europeo



Necessità di **strumenti di rilevazione delle competenze «in situazione pratica»**, reale o virtuale, non mediata esclusivamente dalla comunicazione verbale o scritta, con cui individuare **livello di competenza** e, di conseguenza, **livello di occupabilità**.

3. I progetti/servizi attuali di applicazione in IAL FVG

Interventi volti all'emersione ed individuazione delle competenze professionali non formali ed informali (NFIL)

A partire dal **Repertorio delle Qualificazioni Regionali FVG** (QPR), applicazione delle **Schede delle Situazioni Tipo** (SST) attraverso la declinazione in diversi strumenti operativi:

I. Sperimentazione ENSEMBLE – ERASMUS+

- ✓ Cross-cultural tools per gli operatori (schede paese e toolkit operatori)
- ✓ Skill dashboard (36 video di macroattività di 3 settori di riferimento + 10 matrici SST delle attività cruciali + 35 immagini grafiche dell'«imprenditività»)

II. Orientamento tirocini PUOI – FAMI ANPAL

- ✓ Skill dashboard + simulazione laboratoriale
- ✓ Strumento europeo di determinazione delle competenze per i cittadini di paesi terzi

III. Laboratori di orientamento multisettoriale – SPRAR

- ✓ Schede di valutazione di attività pratica in situazione laboratoriale (Situazioni Tipo di settore ritenute «chiave» per il contesto produttivo di riferimento)

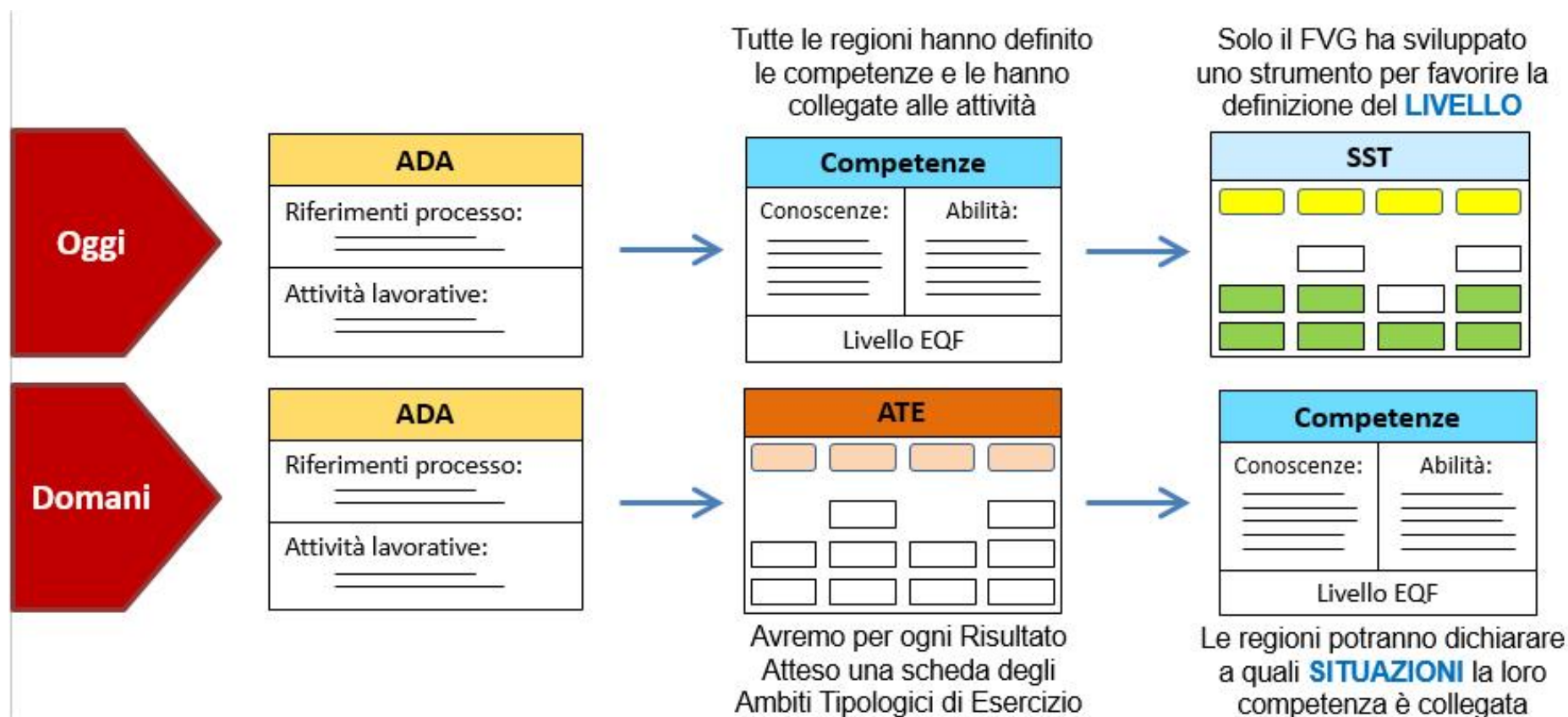
4. Caratteristiche del modello



Rif. Repertorio delle Qualificazioni Regionali FVG (QPR), applicazione delle Schede delle Situazioni Tipo (SST)

Perché è importante l'esperienza del FVG?

Evoluzione in atto nel QNQR (Quadro Nazionale Qualificazioni Regionali):



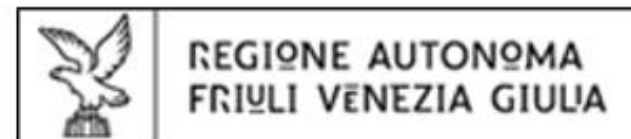
Uno strumento per la valutazione

ADA 1	SST 1
Riferimenti processo: _____	Competenza 1
Attività lavorative: _____	Conoscenze: _____
	Abilità: _____
	Livello: 3 EQF

ADA 2	SST 2
Riferimenti processo: _____	Competenza 2
Attività lavorative: _____	Conoscenze: _____
	Abilità: _____
	Livello: 3 EQF

ADA 3	SST 3
Riferimenti processo: _____	Competenza 3
Attività lavorative: _____	Conoscenze: _____
	Abilità: _____
	Livello: 4 EQF

ADA 4	SST 4
Riferimenti processo: _____	Competenza 4
Attività lavorative: _____	Conoscenze: _____
	Abilità: _____
	Livello: 3 EQF



Il repertorio regionale è stato arricchito con uno strumento per facilitare la **valutazione del livello delle competenze** acquisite.

Ad ogni QPR è associata una **Scheda delle Situazioni Tipo (SST)**.

Schede delle situazioni tipo (SST)

Titolo: lo stesso della competenza associata



Dimensioni:
classificano i risultati
attesi dall'esercizio
della competenza

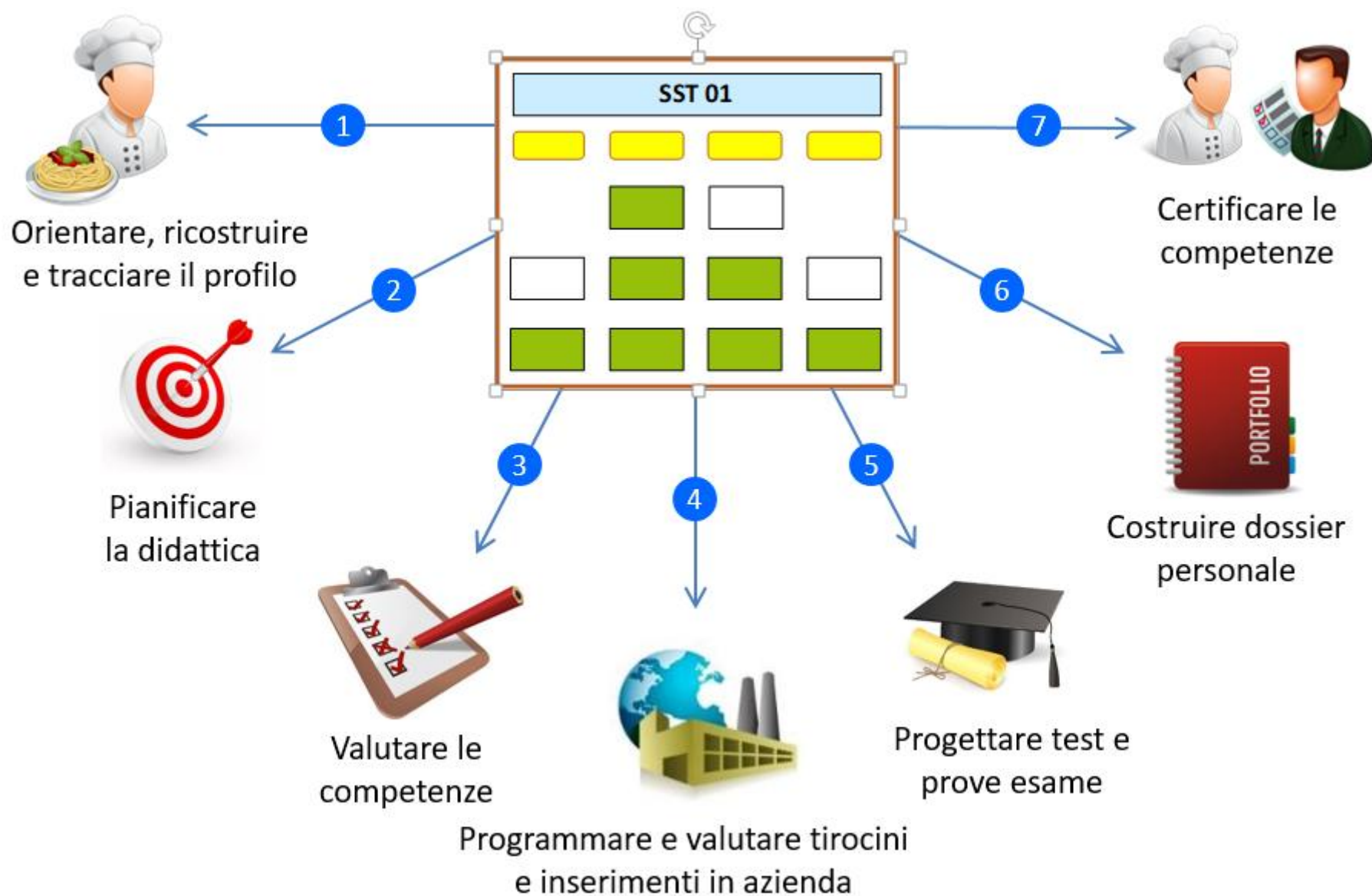
Frecce:
indicano il verso di
crescita della difficoltà
esecutiva

Situazioni tipo:
descrivono situazioni
tipiche del mondo
del lavoro

Caselle verdi:
indicano il livello
soglia della
competenza

SCHEDA SITUAZIONI TIPO	SST-ALI-04 - PRODUZIONE ARTIGIANALE DI PASTICCERIA FRESCA <small>Sulla base di specifiche ricette, realizzare prodotti di pasticceria fresca quali paste da banco, pasticcini mignon, dolci da credenza e dessert da ristorazione, utilizzando materie prime, semilavorati, attrezzature, strumenti e applicando tecniche di lavorazione appropriate per la buona riuscita del prodotto.</small>				Versione 2.4 15/07/15
	1 - PASTE DA BANCO	2 - PASTICCERIA MIGNON	3 - DOLCI DA CREDENZA	4 - DOLCI DA RISTORAZIONE	
			3.4 - TORTE ARTISTICHE <small>Realizzare torte caratterizzate da forme e decorazioni artistiche a base di zucchero o cioccolato lavorati (es. torte per eventi speciali, cake design).</small>		
		2.3 - MIGNON ELABORATE <small>Produrre pasticcini mignon caratterizzati da una farcitura elaborata (es. a base di creme contenenti inserti di frutta fresca o croccantini) e da una copertura fatta con gelatine o glasse aromatizzate.</small>			
			3.3 - TORTE MODERNE <small>Realizzare torte moderne a base di creme bavaresi, con inserimenti gelificati di varie consistenze e decorate esternamente con frutta, cioccolato o zucchero lavorati (es. Bavarese alla vaniglia, Torta Canelli).</small>		
				4.3 - DESTRUTTURATI <small>Realizzare dolci della pasticceria classica in versione destrutturata e monoporzionata da servire in piatto o in bicchiere e gustare col cucchiaino.</small>	
	1.2 - PASTE COMPOSTE <small>Produrre paste da banco di dimensione classica mediante l'assemblaggio di basi e creme di pasticceria (es. diplomatiche, francesine, paste a strati variegati con creme soffici aromatizzate).</small>	2.2 - MIGNON DECORATE <small>Produrre pasticcini mignon caratterizzati dalla componente artistica nella forma e nella decorazione (es. finger food dolci, mini bavaresi, mignon con decori a base di cioccolato o zucchero lavorato).</small>	3.2 - BASE SFOGLIA E CREMA <small>Realizzare dolci da credenza che richiedono l'assemblaggio di pasta sfoglia e creme di vario tipo (es. Diplomatica, Millefoglie, St. Honoré).</small>	4.2 - DESSERT DECORATI <small>Realizzare dolci da ristorazione decorati con elementi commestibili solidi (es. ventagli di cioccolato, composizioni con zucchero tirato) e rifiniti con sciroppi, salse o creme aromatizzate.</small>	
	1.1 - PASTE SEMPLICI <small>Produrre paste da banco di dimensione classica e caratterizzate dalla farcitura di fondi semilavorati mediante creme, frutta e glasse (es. bigné, cannoli ripieni, tartellette alla frutta, maltagliati).</small>	2.1 - MIGNON CLASSICHE <small>Produrre paste da banco nella versione mignon mediante farcitura di fondi semilavorati, anche in cioccolato, con creme, frutta e glasse (es. bocconcini alla frutta, mini bigné glassati, cannoncini ripieni, pirottini di creme).</small>	3.1 - DOLCI CLASSICI <small>Realizzare dolci da credenza con ricetta classica (es. Crostata alla frutta fresca, Torta pan di Spagna, Torta Margherita, Rotolo alla crema di nocciola, Torta Sacher).</small>	4.1 - TRADIZIONALI <small>Realizzare dolci da ristorazione tradizionali da servire nel piatto e gustare col cucchiaino (es. Budino, Panna cotta, Tiramisù, Zuppa inglese, Profiteroles, Crema catalana, Mousse).</small>	

La Scheda delle Situazioni Tipo al centro del modello formativo



4. Caratteristiche del modello

Strumenti e modalità di applicazione nel Progetto Ensemble - Erasmus + KA2 – Partenariati strategici

Sviluppo e convalida di un meccanismo innovativo che, tra le altre cose...

Usa **sequenze video** che rappresentano attività lavorative per aiutare:

- ✓ i **migranti** ad auto valutarsi rispetto al possesso di competenze professionali maturate in contesti non formali ed informali (NFIL) nei paesi di origine al fine di favorirne l'inserimento nel tessuto produttivo dei paesi di accoglienza
- ✓ gli **operatori** ad accompagnare il migrante nel processo di identificazione delle sue competenze NFIL
- ✓ strutturare percorsi personalizzati per l'occupazione
- ✓ offrire un servizio di formazione e collocamento di qualità superiore.

Il tutto si traduce materialmente in...



*Expectations and Non-formal Skills
to Empower Migrants
and to Boost Local Economy*

<http://www.projectensemble.eu/>

Co-funded by the
Erasmus+ Programme
of the European Union

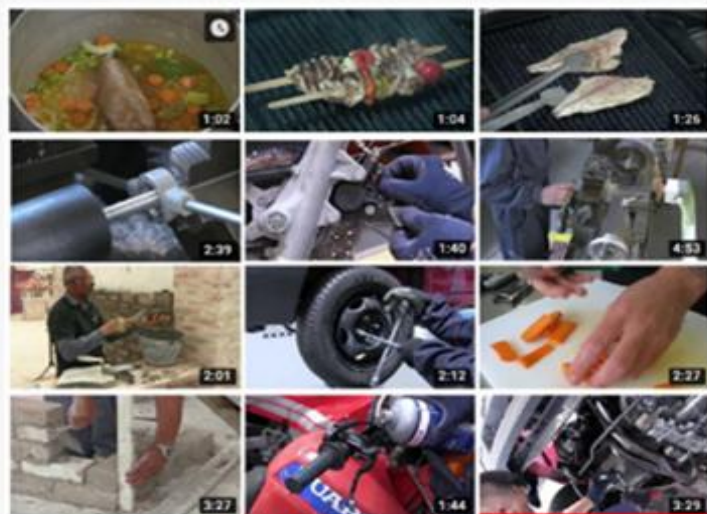


 IALFVG

4.1 Strumenti e modalità di applicazione nel Progetto Ensemble

- ✓ **Cross-cultural tools per gli operatori** (schede paese e toolkit operatori)
- ✓ **Dashboard multimediale (video e sequenze digitali):** rappresentano visivamente tipologie situazionali di lavoro, organizzate per settore e classificate secondo EUROSTAT NACE.

I settori di analisi sono **la Ristorazione, l'Edilizia e il Manifatturiero**, individuati come i più recettivi per i migranti dal punto di vista del Mercato del Lavoro.



		
Ristorazione	Edilizia	Settore
Ora valuta il tuo livello di esperienza professionale nel settore	Ora valuta il tuo livello di esperienza professionale nel settore	Manifatturiero/Manutenzione auto e motocicli Ora valuta il tuo livello di

<http://www.projectensemble.eu/>

4.1 Strumenti e modalità di applicazione nel Progetto Ensemble

I **migranti** vedono la serie di **video** (senza commenti scritti o audio) e **auto-valutano il proprio livello di competenza** sulla base di un parametro di frequenza, ovvero «Quanto spesso ho fatto l'attività».



SST-EDI-01- REALIZZAZIONE DI OPERE IN MURATURA -
IN MATERIALE DI FORMA IRREGOLARE 3.2

Matrice: 1 - **Livello:** 4 - **Sottolivello:** 3

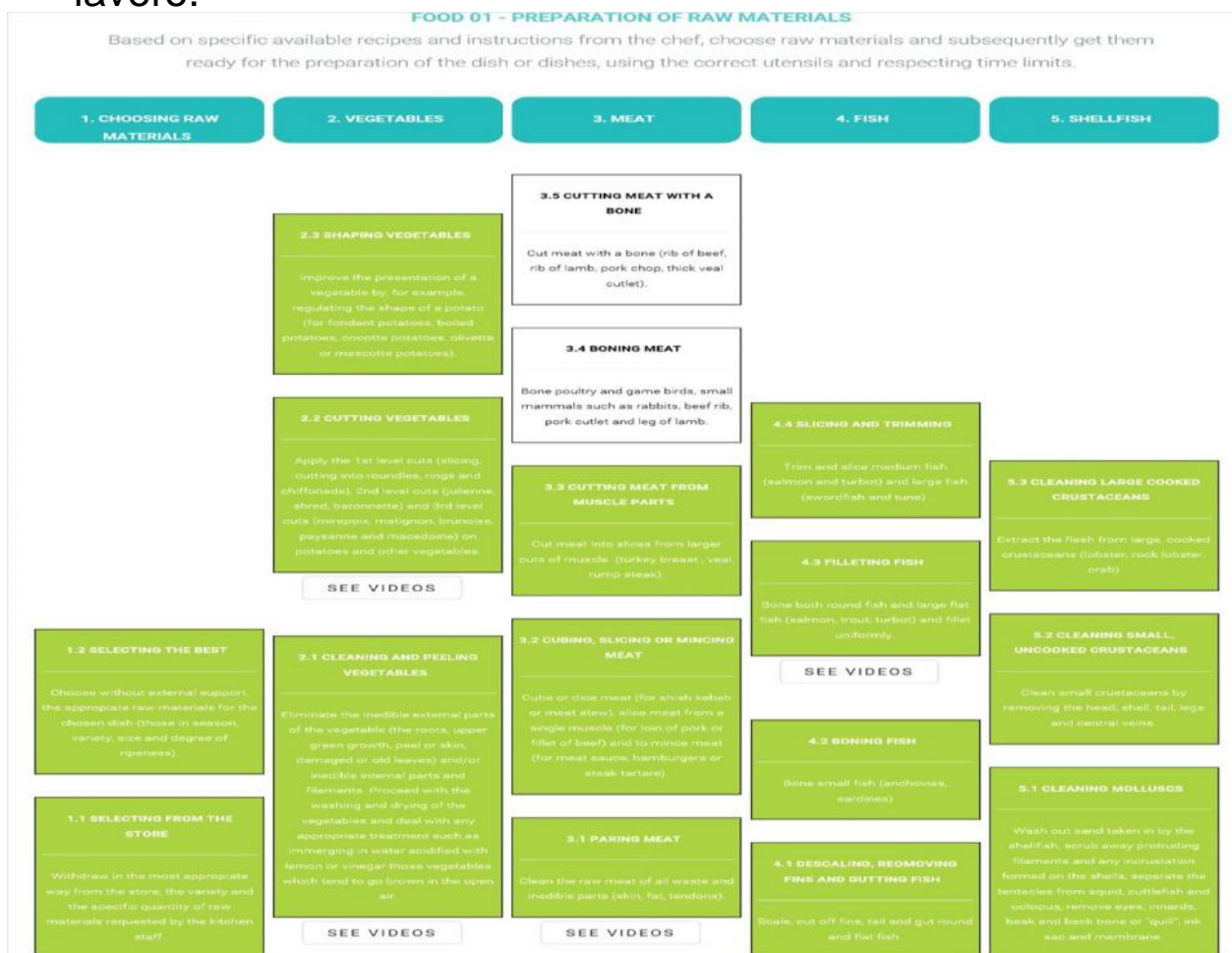
Quante volte hai fatto questa attività?

- ☐ Mai
- ☐ Qualche volta
- ☐ Spesso
- ☐ Molto spesso

[Accedi alla matrice correlata](#)

4.1 Strumenti e modalità di applicazione nel Progetto Ensemble

Gli **operatori** vedono i **video** collegati alla **matrice SST** e questo consente loro di pianificare percorsi formativi e di inserimento lavorativo dei migranti anche in accordo con i datori di lavoro.



Le SST e i video sono il risultato di una selezione che è il seguito di interviste a datori di lavoro, operatori della formazione professionale, referenti delle associazioni di categoria e rappresentanze sindacali rispetto alle **attività lavorative più frequentemente affidate ai lavoratori migranti**.

4.2 Caratteristiche del modello

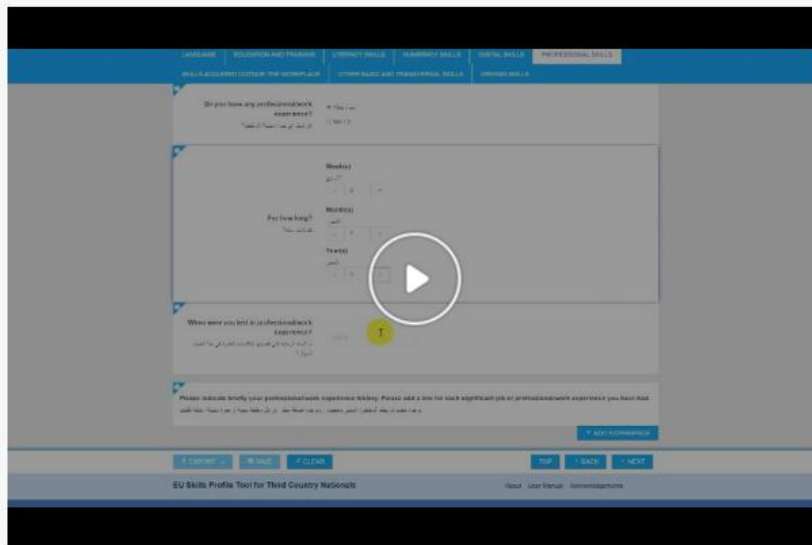
Orientamento tirocini PUOI – FAMI ANPAL

A partire dallo **Skill dashboard ENSEMBLE** utilizzo di diversi strumenti operativi:



- ✓ **Video + matrici SST** dei settori disponibili in piattaforma per mappatura competenze professionali
- ✓ **Simulazione laboratoriale** per situazioni specifiche e osservazione competenze trasversali
- ✓ **Immagini grafiche dell'«imprenditività»** per mappare le dimensioni della 7a Competenza Chiave Europea “Imprenditività” secondo il Framework “EntreComp” http://www.projectensemble.eu/see_fiches_it.php
- ✓ **Strumento europeo di determinazione delle competenze per i cittadini di paesi terzi** per mappare le macro aree di attività, le qualifiche e le esperienze lavorative <https://ec.europa.eu/migrantskills/>

“STRUMENTO EUROPEO DI DETERMINAZIONE DELLE COMPETENZE PER I CITTADINI DI PAESI TERZI”.



EU Skills Profile Tool for Third Country Nationals

The Skills Profile Tool is specifically designed for use by:

- national authorities responsible for reception and integration of refugees;
- reception centres;
- employment assistance services;
- education and training advisers;
- social services;
- NGOs and charitable organisations

[SEE MORE](#)

[Watch VIDEO](#)



4.3 Caratteristiche del modello



Laboratori di orientamento multisetoriale – SPRAR

A partire dalle **Schede delle Situazioni Tipo (SST)** attraverso la declinazione in



- ✓ **Schede di valutazione di attività pratica in situazione laboratoriale**
(Situazioni Tipo di settore ritenute «chiave» per il contesto produttivo locale)
- ✓ **Simulazione laboratoriale per Situazioni Tipo di settori diversi** ed osservazione competenze trasversali e tecnico-professionali a cura di orientatore/psicologo e professionista/docente esperto di settore



4.3 Laboratori di orientamento multisettoriale

Interventi volti all'emersione ed individuazione delle competenze professionali non formali ed informali (NFIL)

A partire dalle **Schede di valutazione di attività pratica in situazione laboratoriale**:

- ✓ **Sperimentare a scopo orientativo** 4-5 diversi contesti laboratoriali per 4-5 ore l'uno, allestiti per lo svolgimento delle attività tipiche di specifici settori professionali, per individuare quale risulta più affine ai propri interessi, attitudini e capacità (aree tecnico-professionali di possibile sviluppo)



- ✓ **Far emergere competenze** sottosoglia (rif. barriere linguistico-culturali) e valutare capacità relazionali e di team-work



- ✓ **Definire il livello di prossimità occupazionale** e la soglia di accesso ai percorsi formativi di interesse

[illegible]

5. Punti di forza e criticità degli strumenti utilizzati nelle esperienze IAL FVG

A diversi livelli di intensità e declinabilità:

- ✓ Modello comune di riferimento
- ✓ Interculturalità e trasversalità linguistica
- ✓ Integrabilità tra gli strumenti e con i sistemi esistenti (es. repertori regionali e modelli EU)
- ✓ Scalabilità
- ✓ Condivisione in equipe multidisciplinare...

Criteri di selezione e applicazione degli strumenti:

- ✓ Caratteristiche del target di utenza
- ✓ Vincoli e disponibilità risorse specifiche (es. fisiche, economiche, temporali, HR...)
- ✓ Utilizzo in autosomministrazione, individuale, di gruppo
- ✓ Finalità specifiche dell'intervento (es. orientamento, selezione, inclusione, accompagnamento...)



Individuazione, Validazione e Certificazione delle competenze di migranti e rifugiati



«Sono le persone i migliori strumenti di conoscenza possibili»



Riferimenti

IAL Innovazione Apprendimento Lavoro Friuli Venezia Giulia s.r.l. Impresa Sociale

<http://www.ial.fvg.it>

Responsabile Formazione per l'Inclusione IAL FVG Erika Coianiz

erika.coianiz@ial.fvg.it

Progetto PUOI – FAMI ANPAL + Laboratori di orientamento multisettoriale - SPRAR

Coordinatrice Tirocini PUOI e Laboratori orientamento IAL FVG Sandra Fadi

sandra.fadi@ial.fvg.it

Progetto Ensemble – Erasmus+

<http://www.projectensemble.eu/>

Coordinatrice Progetto ENSEMBLE IAL FVG Marianna Muin

marianna.muin@ial.fvg.it

Strumento europeo di determinazione delle competenze per i cittadini di paesi terzi

<https://ec.europa.eu/migrantskills/#/>